
Produktbeschreibung

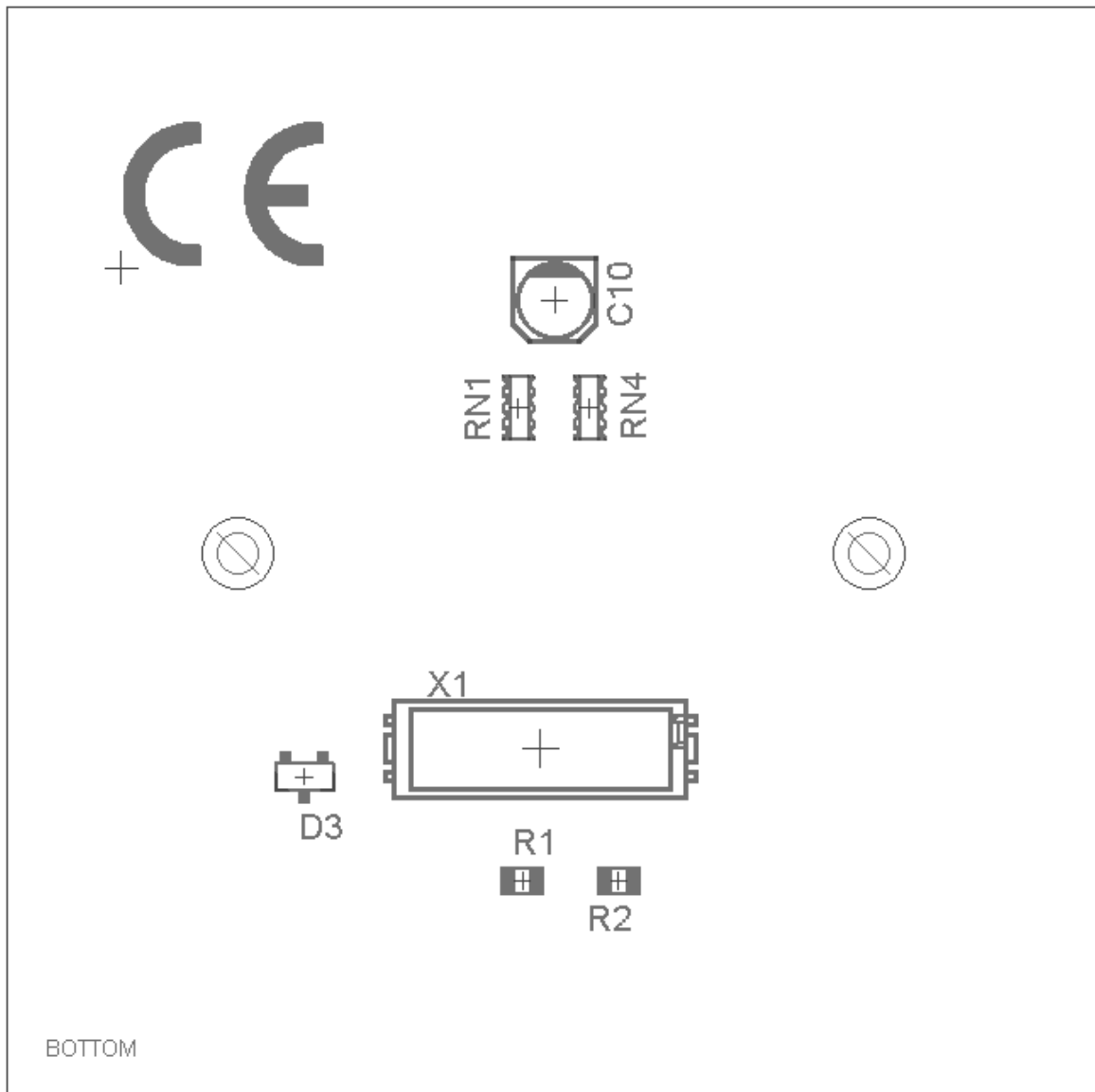
Tasterplatine für LCN (T-Port)

Projekt	HomeAutomationSystem
Edition	V0.1
Author	Dipl.-Ing. Pankraz Viktor

1	Technische Daten	1
2	Funktion	2

1 Technische Daten

Die Tasterplatine hat die Außenmaße 55mm x 55mm. Sie lässt sich zu der in diesem Dokument dargestellten Form auch um 90 Grad verdreht einbauen, so dass die Ausrichtung der Taster frei bestimmt werden kann.

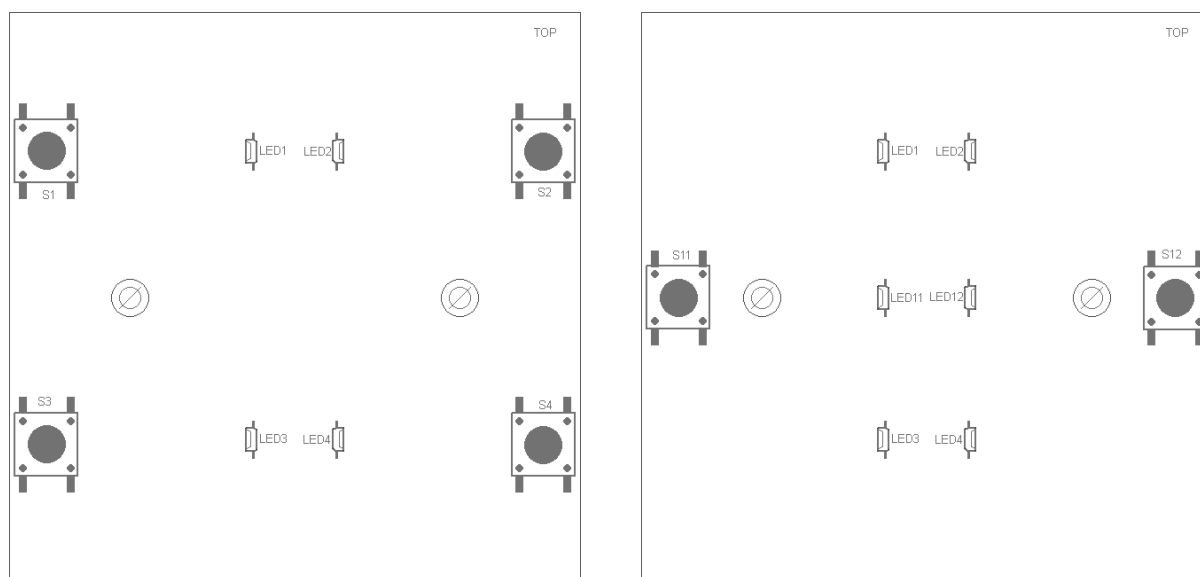


Steckerposition

Spannungsversorgung: 5V
Stromaufnahme: max. 60mA

2 Funktion

Der Taster steht in den Varianten 4-Fach und 2-Fach zur Verfügung.



Der Anschluss der Platine erfolgt mit einem separaten Kabel an einen LCN T-Port. Es können maximal 2 Tasterplatinen pro Kabel angeschlossen werden. Somit sind bis zu 8 Tasten (2x 4-Fach Taster) anschließbar.

Das LCN System erkennt und behandelt die Taster genauso wie den Anschlusskabelsatz LCN-T8. Die LEDs der Tasterplatinen sind über den Beeper-Ausgang ein- und ausschaltbar. Da dieser Ausgang von LCN nur begrenzten Strom liefern kann, werden die Taster nur schwach beleuchtet, was im Dunkeln aber zur Orientierung (um z.B. den Taster zu finden) ausreicht. Alternativ können die LEDs auch über eine separate Spannung versorgt werden.